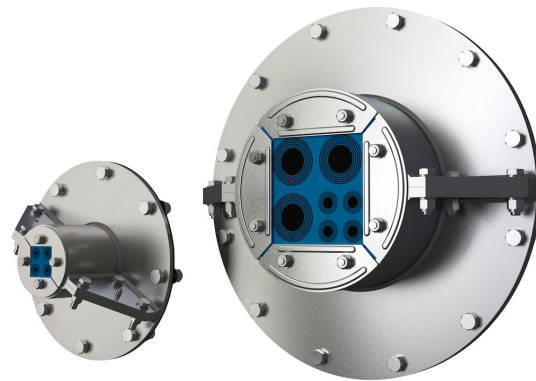




# Prostup Roxtec R s SLFO/RI

Otevíratelný vstup k utěšování již instalovaných kabelů/potrubí.

Roxtec R with SLFO/RI je vstup s průchodkou pro kabely a potrubí. Kompresní jednotka je zabudována v rámu vstupu a utěšuje roztažením v průchodce. Standardní izolační moduly se přizpůsobují kabelům a potrubím různých velikostí a lze je použít k vytvoření náhradní kapacity průchodu. Síť na zadní straně ochraňuje vodorovné instalace (není součástí u R 70 a R 75). Rám lze snadno rozříznout a otevřít pro instalaci na již instalované kabely či potrubí. Otevíratelná průchodka se upevňuje ke struktuře pomocí šroubů.



- Optimální pro dodatečnou montáž

## Vlastnosti výrobku



Protipožární



Vodotěsné



Plynotěsné



Ochrana před EMI

## Struktura instalace



Kov

## Typ montáže



Přišroubování

## Specifikace a certifikáty

### Protipožární ochrana

- Nehořlavost TŘÍDY A podle organizace IMO a Mezinárodních předpisů pro postupy požárních zkoušek, 2010
- TŘÍDA H v souladu s IMO 2010, kódu FTP + křivka požárního zatížení HC

### Těsnost

- Plynotěsnost: 1 baru (katastrofický)
- Vodotěsnost: 2 baru (katastrofický)

### Podporuje

- Vyrovnání potenciálu
- Elektromagnetické stínění

## Rozměry rámu

mm/kg

Níže uvedené verze rámu jsou pouze některé možnosti. Úplnou nabídku rámu a konfigurací najdete na stránkách [roxtec.com](https://www.roxtec.com).

Název	Prostor utěsnění	Rozměry otvoru Ø	Hmotnost	Typ. č.
R 50 AISI316	30 x 30	50 - 52	0.21	5R00000012875
R 75 AISI316	40 x 40	75 - 77	0.5	R000000751021
R 70 AISI316	40 x 40	70 - 72	0.45	R000000701021
R 75 EMC AISI316	40 x 40	75 - 77	0.5	ER00A00751121
R 100 AISI316	60 x 60	100 - 102	0.8	R000001001021
R 100 EMC AISI316	60 x 60	100 - 102	0.8	ER00A01001121
R 100 GALV	60 x 60	100 - 102	0.8	R000001001018
R 125 AISI316	80 x 80	125 - 127	1.1	R000001251021
R 125 EMC AISI316	80 x 80	125 - 127	1	5ER00000004913
R 125 GALV	80 x 80	125 - 127	1.1	R000001251018
R 127 AISI316	80 x 80	127 - 129	1.1	R000001271021
R 127 EMC AISI316	80 x 80	127 - 129	1	ER00A01271121
R 127 GALV	80 x 80	127 - 129	1.1	R000001271018
R 150 AISI316	90 x 90	150 - 152	1.6	R000001501021
R 150 EMC AISI316	90 x 90	150 - 152	1.7	ER00A01501121
R 150 GALV	90 x 90	150 - 152	1.6	R000001501018
R 70 EMC AISI316	40 x 40	70 - 72	0.46	ER00A00701121
R 200 AISI316	120 x 120	200 - 202	2.6	R000002001021



Název	Prostor utěsnění	Rozměry otvoru Ø	Hmotnost	Typ. č.
R 200 EMC AISI316	120 x 120	200 - 202	2.7	ER00A02001121
R 200 GALV	120 x 120	200 - 202	2.6	R000002001018

## Údaje o izolačních komponentách

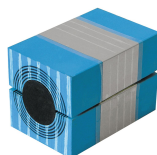
### Těsnící komponenty



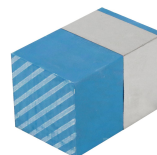
Objímka SLFO/RI



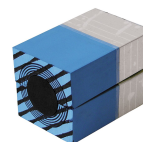
Mazivo Roxtec



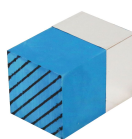
Modul RM ES s technologií Multidiameter™



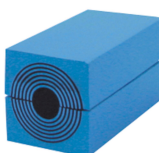
Plný kompenzační modul RM ES



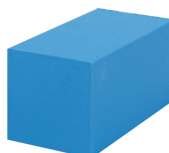
Modul RM PE s technologií Multidiameter™



Plný kompenzační modul RM PE



Modul RM s technologií Multidiameter™



Plný kompenzační modul RM

Podrobné informace najdete na stránkách [www.roxtec.com](https://www.roxtec.com).

The product information provided by Roxtec does not release the purchaser of the Roxtec system, or part thereof, from the obligation to independently determine the suitability of the products for the intended process, installation and/or use.

Roxtec gives no guarantee for the Roxtec system or any part thereof and assumes no liability for any loss or damage whatsoever, whether direct, indirect, consequential, loss of profit or otherwise, occurred or caused by the Roxtec systems or installations containing components not manufactured by an authorized manufacturer and/or occurred or caused by the use of the Roxtec system in a manner or for an application other than for which the Roxtec system was designed or intended.

Roxtec expressly excludes any implied warranties of merchantability and fitness for a particular purpose and all other express or implied representations and warranties provided by statute or common law. User determines suitability of the Roxtec system for intended use and assumes all risk and liability in connection therewith. In no event shall Roxtec be liable for indirect, consequential, punitive, special, exemplary or incidental damages or losses.

The Roxtec products are offered and sold in accordance with the conditions of the Roxtec General Terms of Sales. The latest version of the Roxtec General Terms of Sales can be downloaded from <https://www.roxtec.com/en/about-us/about-roxtec/general-terms-of-sales/>

We reserve the right to make changes to the product and technical information without further notice. Any errors in print or entry are no claims for indemnity. The content of this publication is the property of Roxtec International AB and is protected by copyright.

This document was generated on: 2024-04-18